

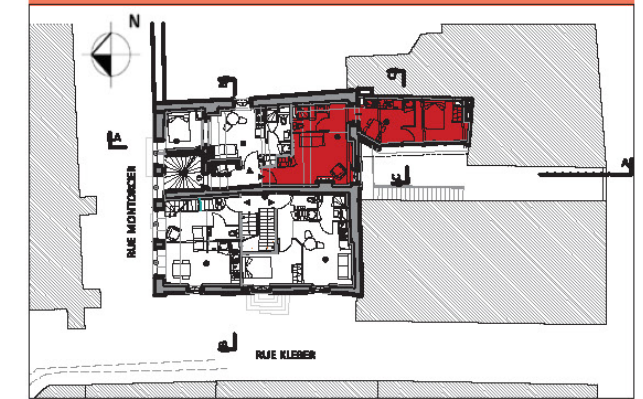
« Les côtes et les surfaces sont susceptibles de modifications dues aux contraintes techniques de construction et aux tolérances d'exécution. Les différents éléments d'électroménager représentés sur ce plan de vente n'ont qu'une valeur illustrative. Seuls les équipements sur la notice descriptive annexée à l'acte de vente seront fournis par le maître d'ouvrage. Les gaines et les soffites sont mentionnés à titre indicatif et sont susceptibles de variations en fonction d'impératifs techniques et administratifs. »

## REHABILITATION DE L'HOTEL DE LA CHANTRERIE

2 rue Montorcier - 3 rue Kléber - 63100 CLERMONT FERRAND

## CLERMONT FERRAND

### T2 - 1.2



### PLAN DES LOTS NIVEAU 1

Entrée / Séjour / Salon	
Dgt / Rgt	17.50 m <sup>2</sup>
Cuisine / Repas / Rgt	8.70 m <sup>2</sup>
Chambre / Rgt	9.40 m <sup>2</sup>
Salle de bains / WC	3.60 m <sup>2</sup>

**surfaces habitables totales : 39.20 m<sup>2</sup>**

**BOURBONNAIS - JACOB Architectes**

9, Place M. Fayolle - 63000 Clermont-Fd  
Tél. : 04.73.19.03.58 e-mail : Bourbonnais.Jacob@wanadoo.fr